

LEGENDA ZNAČEK:

- W

xx

NAVRHOVANÉ OKNO (VIZ 01.602 - VÝPIS OKEN A PROSKLENÝCH STĚN)
- D

xx/x

NAVRHOVANÉ NOVÉ DVEŘE (VIZ 01.604 - VÝPIS DVEŘÍ - NOVÉ)
- Z

xx

NAVRHOVANÝ ZÁMEČNÍKÝ VÝROBEK (VIZ 01.605 - VÝPIS ZÁMEČNÍKÝCH VÝROBKŮ)
- I

xx

NAVRHOVANÝ TRUHLÁŘSKÝ VÝROBEK (VIZ 01.606 - VÝPIS TRUHLÁŘSKÝCH VÝROBKŮ)
- K

xx

NAVRHOVANÝ KLEMPÍŘSKÝ VÝROBEK (VIZ 01.607 - VÝPIS KLEMPÍŘSKÝCH VÝROBKŮ)
- O

xx

NAVRHOVANÝ OSTATNÍ VÝROBEK (VIZ 01.608 - VÝPIS OSTATNÍCH VÝROBKŮ)
- M

xx

NAVRHOVANÝ VÝROBEK MOBILIÁŘE (VIZ 01.609 - VÝPIS MOBILIÁŘE)
- I

xx

NAVRHOVANÝ VÝROBEK ORIENTAČNÍHO A INFORMAČNÍHO SYSTÉMU (VIZ D.2.2.4 ORIENTAČNÍ SYSTÉMY)

LEGENDA MATERIÁLŮ:

- STÁVAJÍCÍ KONSTRUKCE
- PÓROBETONOVÉ ZDIVO H. 150 mm
- CHLA PLNÁ PÁLENÁ - DOZDÍVKY
- NOSNÁ ŽELEZOBETONOVÁ STĚNA
- PÁLENÉ KERAMICKÉ TVÁRNICE AKUSTICKÉ P20 190×372×249 mm – - kótováno 200 mm, vč. omítky
- SDK PŘÍČKA BYTOVÁ - NA KOVOVÉ JEDNODUCHÉ KONSTRUKCI R-CW 100/75 (PRO TL. PŘÍČKY 150 mm, PRO TL. PŘÍČKY 100 mm R-CW 75), ROZTEČE PROFILŮ MAX. 625 mm, OPLÁŠTĚNÁ Z KAŽDÉ STRANY 2x SDK DESKAMI (RB) 12,5 mm #1) S VLOŽENOU MINERÁLNÍ ISOLACÍ TLOUŠTKY 100/75 mm O MINIMÁLNÍ OBJEMOVÉ HMOTNOSTI 15 kg/m3
- SDK STĚNA INSTALAČNÍ - VOLNÉ STOJÍCÍ NA KOVOVÉ JEDNODUCHÉ KONSTRUKCI 2x R-CW 50/125 (PRO TL. PŘÍČKY 150 mm), ROZTEČE PROFILŮ MAX. 625 mm, OPLÁŠTĚNÁ Z JEDNÉ STRANY 1x SDK DESKAMI (RF) 12,5 mm #1) S VLOŽENOU MINERÁLNÍ ISOLACÍ TLOUŠTKY 50 mm O MINIMÁLNÍ OBJEMOVÉ HMOTNOSTI 50 kg/m3
- SDK STĚNA - VOLNÉ STOJÍCÍ NA KOVOVÉ JEDNODUCHÉ KONSTRUKCI R-CW 100, OPLÁŠTĚNÁ Z JEDNÉ STRANY 2x SDK DESKAMI (RB) 12,5 mm #1)
- SDK PŘÍČKA MEZIBYTOVÁ - NA KOVOVÉ DVOJITÉ KONSTRUKCI R-CW 100+100 (PRO TL. PŘÍČKY 300 mm), ROZTEČE PROFILŮ MAX. 625 mm, OPLÁŠTĚNÁ Z KAŽDÉ STRANY 2x SDK DESKAMI (RB) 12,5 mm #1) S VLOŽENOU MINERÁLNÍ ISOLACÍ TLOUŠTKY 80+80 mm O MINIMÁLNÍ OBJEMOVÉ HMOTNOSTI 15 kg/m3, S VLOŽENÝM OCELOVÝM PLECHEM TL. 0,8 mm
- VYZDÍVKA Z PROLÉVACÍCH TVAROVEK (SPECIFIKACE BETONU VIZ D.0.2 STAVEBNÍ KONSTRUKČNÍ ŘEŠENÍ)
- PROSTÝ BETON - PODKLADNÍ BETONOVÁ MAZANINA
- ZEMINA PŮVODNÍ / NASYPANÁ
- TEPELNÁ ISOLACE - XPS
- TEPELNÁ ISOLACE Z MINERÁLNÍCH VLÁKEN - DO PLOCHÉ STŘECHY
- HYDROIZOLACE (TYP DLE SKLADBY)
- TEPELNÁ ISOLACE Z MINERÁLNÍCH VLÁKEN

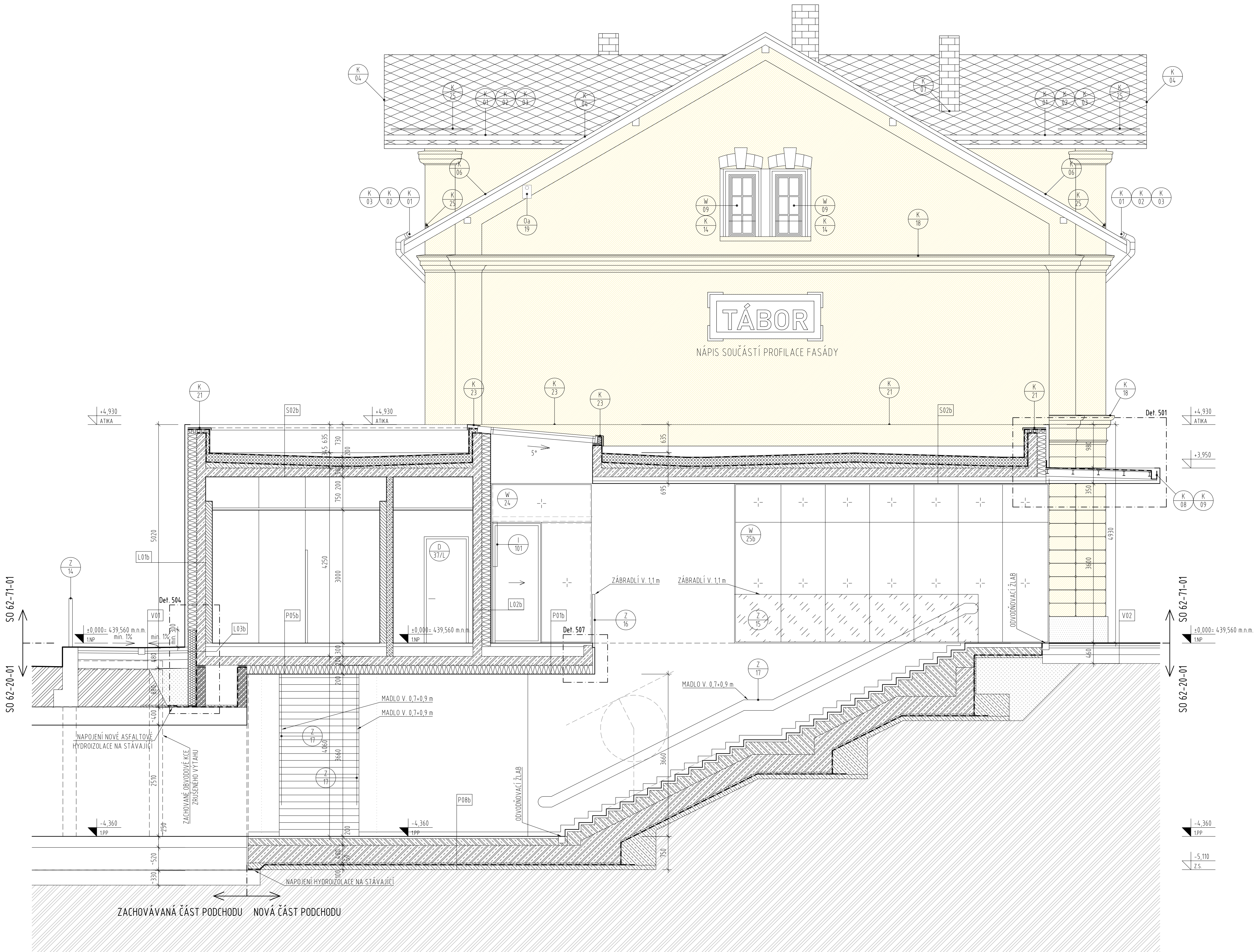
#1) V PŘÍPADĚ PROVOZU SE ZVÝŠENOU VLHKOSTÍ POPŘ. VEDENÍ INSTALACÍ VODY, RESP. KANALIZACE BUDOU POUŽITY IMPREGNOVANÉ DESKY DO VLHKÉHO PROSTŘEDÍ

OBEČNÉ POZNÁMKY:

- TATO DOKUMENTACE JE ZPRACOVÁNA V ROZSAHU PROVÁDĚCÍ DOKUMENTACE PRO ZADÁNÍ STAVBY (VEŘEJNÉ ZAKÁZKY) A NENAHRAŽUJE DODAVATELSKOU DOKUMENTACÍ
- V PŘÍPADĚ ROZPORU MEZI STAVEBNÍ ČÁSTÍ A PROJEKTEM PROFESÍ MÁ PŘEDNOST STAVEBNÍ ČÁST, V PŘÍPADĚ NEJASNOSTÍ JE NUTNÉ KONTAKTOVAT GP.
- V PRŮBĚHU STAVBY BUDOU PROVÁDĚNY ŘÁDNÉ KONTROLY ZAKRÝVANÝCH ČÁSTÍ, ZÁZNAM BUDE PROVEDEN DO STAVEBNÍHO DENÍKU.
- VEŠKERÉ BAREVNÉ A MATERIÁLOVÉ ŘEŠENÍ (BARVY PODLAH, OBKLADY, DLAŽBY, OMÍTKY) PODLEHÁJÍ SCHVÁLENÍ ARCHITEKTA A GP.
- ROVINNOST POVRCHŮ VŠECH KONSTRUKCÍ BUDE V SOULADU S TECHNOLOGICKÝM PŘEDPÍSEM VÝROBCŮ
- UMÍSTĚNÍ REVIZNÍCH DVÍŘEK VE STĚNÁCH KOORDINOVAT SE SPÁRŮŘEZY
- POŽÁRNÍ ODOLNOSTI KONSTRUKCÍ A POŽÁRNÍCH UZÁVĚRŮ DLE POŽÁRNĚ BEZPEČNOSTNÍHO ŘEŠENÍ
- KLEMPÍŘSKÉ PRÁCE - PROVEDENÍ DLE ČSN 73 3610
- PŘEDSTĚNA PRO KCI ZÁVĚŠENÉHO WC DO VÝŠKY PODHLEDU WC BUDOU ZÁVĚŠENA NA INSTALAČNÍCH BLOČÍCH
- V MÍSTNOSTECH S VÝSKYTEM VLHKOSTI BUDOU U SDK PODHLEDŮ POUŽITY IMPREGNOVANÉ DESKY Rb1 H. 12,5 mm
- ŠIKMÁ STŘECHA BUDE OPATŘENA SNĚHOVÝMI ZÁBRANAMI DLE ČSN 73 1901
- OCHRANA PŘED ÚČINKY BLESKU DLE ČSN EN 62305, ŘEŠENÍ VIZ ČÁST ELEKTROINSTALACE - SILNOPROUD.

POZNÁMKY:

- POZN.1 - ZASTŘEŠENÍ VÝTAHOVÉ ŠACHTY - CEMENTOVĚVLÁKNITÁ DESKA 12,5 mm + OCELOVÝ ROŠT
- POZN.2 - POŽÁRNÍ OBKLAD 1x RF (DF) 15 MINIMÁLNÍ PO R30 DP3



<div>Ministerstvo dopravy Státní fond dopravní infrastruktury</div>			
Jiná ověření:		Paré:	
Orientační schéma: <div>ULICE U BECHÝNSKÉ DRÁHY A C B D PROSTOR KOLEJISŤE</div>		Razbko oprávněné osoby: Podpis: Datum:	
Revize:	Datum:	Popis:	Kontroloval:
-	-	-	-
<div>Stavebník/Investor: Správa železnic, státní organizace Adresa: Dlážděná 1003/7, 110 00 Praha 1 Zástupce investora: Stavební správa západ Adresa: Diamond Point, Ke Štvanici 656/3, 186 00 Praha 8 - Karlín</div> <div>SPRÁVA ŽELEZNIC</div>			
Zhotovitel díla: Adresa: U Plynárny 1002/97, 101 00 Praha 10 Kontakt: T: +420 261 260 358 E: apris@apris.cz			
Zhotovitel objektu: Adresa: U Plynárny 1002/97, 101 00 Praha 10 Kontakt: T: +420 261 260 358 E: apris@apris.cz			
Hlavní projektant (HIP): Ing. Vojtěch Hejř		Architekti: Ing. arch. M. Tyřbová, Ing. arch. V. Taraba	
Název stavby/akce: REKONSTRUKCE VÝPRAVNÍ BUDOVY V ŽST. TÁBOR		Označení investora: S611700230 Označení zhotovitele: 2023058	
Název části: Pozemní objekty výpravních budov a budov zastávek		Označení části: D.2.2.1	
Název objektu/díli části: Žst. Tábor, výpravní budova		Označení objektu/komplexu: SO 62-71-01.01	
Název přílohy: Architektonicko-stavební řešení		Číslo přílohy: 2. 388	
Název dílčí části přílohy: Řez D-D - Navrhovaný stav		Stupeň dokumentace: PDPS	
Odpovědný projektant: Ing. arch. M. Tyřbová	Zpracovatel přílohy: Měřitko: 1:50	Formáty: 8x4A	Smluvní datum zpracování: 11.10.2024
Kraj: Jihočeský	Katastrální území: Tábor	TUDU: 1701K1	
Označení investora: S 6 1 1 7 0 0 2 3 0 Stupeň dokumentace: Část: D 2 2 0 1 Objekt: S 0 6 2 7 1 0 1 Příloha: 0 1 Z 2 # P 0 1			